

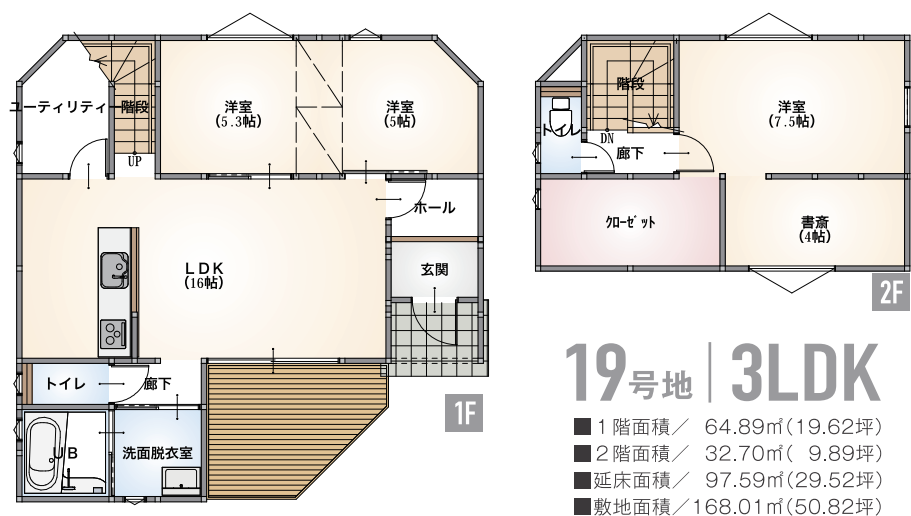
シエルヴィラ 飛田2丁目 清水3号線東

明るさと暮らしやすさを両立させながら建てる シンプルモダンな 平屋+aの住まい Model House



モデルハウス
特別仕様

- 樹脂製ウッドデッキ
- オール電化エコキュート
- リビングエアコン
- 2階トイレ
- リビングソファ・ダイニングテーブルセット
- 照明カーテン付



シエルヴィラ 飛田2丁目 清水3号線東 19号地 モデルハウス

お支払い例 月々 **58,306円** 総額 **2,748万円** (税込)

【お支払い例について】●自己資金48万円●借入額2,700万円●ボーナス払い100,112円●返済期間:35年
●金利:熊本地方銀行金利0.9%(10年固定)※金利は平成30年11月現在のものです。
※別途保険料・融資取扱手数料・諸費用が必要です。詳しくは担当者へお尋ねください。

先行予約販売会開催

今週土日 10:00~17:00

【シエルヴィラ飛田2丁目清水3号線東 建築条件付宅地分譲概要】●所在地/熊本県熊本市北区飛田2丁目479-1他●交通/電鉄バス「外沖」バス停 徒歩約6分(約450m)●総区画数/24区画●今回販売区画/8区画●開発面積/4,297.31㎡●敷地面積/163.57㎡(49.48坪)~228.79㎡(69.21坪)●土地価格/602万円~892万円●地目/宅地●用途地域/第二種中高層住居専用地域●建ぺい率/60%●容積率/150%●道路幅/北側(私道6.0m)、南側(4.0m、里道1.0m)、区域内道路/私道/位置指定道路(有効5.0m)/私道予定、開発道路(6.0m)/市道予定(一部私道5.0m)●電気/九州電力●ガス/プロパンガス●上水道/公営上水道●下水・汚水・雑排水/公共下水道●雨水/側溝(19号地モデルハウス概要)●敷地面積/168.01㎡(50.82坪)●建築確認番号/第12923770号●販売価格(税込)/2,748万円●取引態様/売主【建築条件付分譲】※建築条件付宅地分譲とは土地売買契約3ヵ月以内に指定の住宅会社と住宅請負契約をすることを停止条件に販売されます。期間内に建築請負契約が成立しなかった場合は、販売は無効となります。

モデルハウス予約特典

オプション
30万円分
プレゼント

詳細は現地スタッフへお尋ね下さい。



SIMPLE NOTE

建築家と創る
60年後も幸せな
家づくりセミナー

2019年2月開催予定

[詳細はイワイホームへお問い合わせください]



参加無料 限定5組 予定

ムダなお金を払わないために、
家づくりで
絶対やってはいけない**10**の事!

「窓や収納が多い家こそが良い」
「家は2階建てが当たり前」と思っていないですか?
なんとなく受け入れているその常識って
本当に必要なものでしょうか?
知らず知らずのうちにムダなものに
お金をかけてしまわない為に、
やってはいけない事を知りましょう!!

家族の未来のために、
この勉強会で家づくりに真剣になってみませんか?