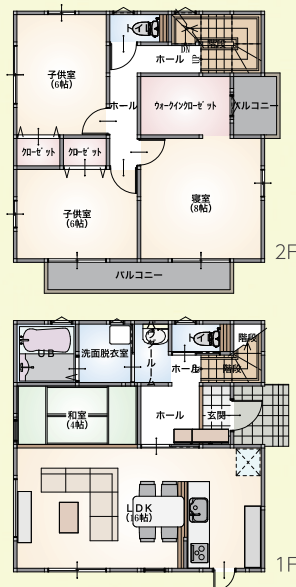


シエルヴィラ **にれのき**

子育てママ安心の住まい。
真つすぐに見渡せる
キッチンからリビングを



Ciel Villa NIRENOKI

ママらしい。Ciel Villa
Designed by IWAI HOME

シエルヴィラ にれのき シエルヴィラ 飛田2丁目 清水3号線東

〈シャルマン〉

2会場同時 Charmant 現地販売会開催!

今週 **土・日** ぜひ会場へお越しください!
【開催時間】10:00~17:00

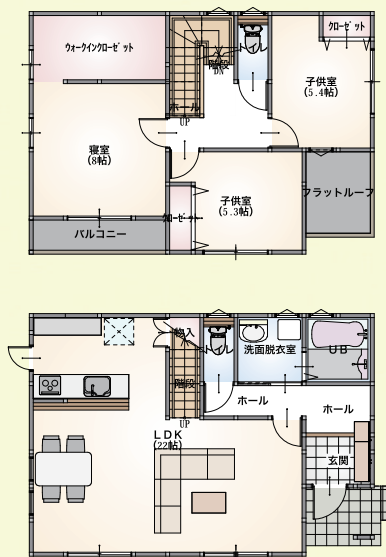
同時開催 シエルヴィラ にれのきにて
FP ファイナンシャルプランナーによる無料相談会

シエルヴィラ にれのき 18号地 セットプラン例

月々のお支払い	63,026円	自己資金0万円
借入額	2,870万円	借入額2,870万円
ボーナス払い	100,112円	ボーナス払い100,112円(年2回)
総額	2,870万円	総額2,870万円(税込)
土地+建物+外構	2,870万円	土地/201.45㎡(60.94坪) 1,097万円 建物/102.68㎡(31.06坪) 1,773万円(税込)

シエルヴィラ 飛田2丁目 清水3号線東 11号地 セットプラン例

月々のお支払い	66,635円	自己資金2万円
借入額	2,400万円	借入額2,400万円
ボーナス払い	0円	ボーナス払い0円
総額	2,402万円	総額2,402万円(税込)
土地+建物+外構	2,402万円	土地/165.85㎡(50.17坪) 602万円 建物/104.33㎡(31.56坪) 1,800万円(税込)



22帖の広々LDKが魅力の
家族が集まる住まい。

Ciel Villa HIDA 2CHOME



徒歩1km圏内に
楽しみが詰まっています!



カーナビ検索	熊本県熊本市北区 龍田4丁目30 付近
マップコード	29 615 714*70

《シエルヴィラにれのき 建築条件付宅地分譲概要》●所在地/熊本県熊本市北区龍田4丁目1649-1の一部他●交通/九州産交バス・熊本電鉄バス「団地中央口」バス停 徒歩約3分(約200m)●総区画数/27区画●今回販売区画/11区画●開発面積/9,240.06㎡●敷地面積/200.53㎡(60.54坪)~246.17㎡(74.47坪)●土地価格/1,097万円~1,850万円●地目/宅地●用途地域/無指定●都市計画/市街化調整区域●建ぺい率/40%●容積率/80%●道路幅/6m●アスファルト舗装●私道負担/なし●電気/九州電力●ガス/都市ガス●上水道/公営上水道●下水/汚水・雑排水/公共下水道●雨水/側溝●取引態様/売主



若い人を中心に人気の、シンプル&スタイリッシュな家。

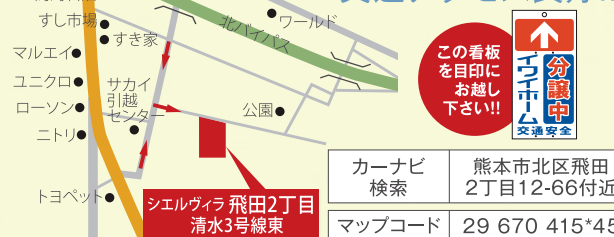
イワイホームの **Charmant** (シャルマン) コンセプト住宅

- 徹底的に無駄を排除してコスト削減!
- 建物の中の空間を活かす機能的な間取!
- シンプルだからリフォーム・リノベーションもやりやすい!

Charmantご成約の方に限り
オール電化・エコキュートプレゼント!

- 地球にやさしい 発泡断熱アクアフォーム
- たっぷり収納ウォークインクローゼット
- 断熱効果で結露も軽減 アルミ樹脂複合サッシ
- 1F掃出し窓シャッター雨戸

国道3号線や北バイパスなど
交通アクセス良好!!



《シエルヴィラ飛田2丁目清水3号線東 建築条件付宅地分譲概要》●所在地/熊本県熊本市北区飛田2丁目479-1他●交通/電鉄バス「外沖」バス停 徒歩約6分(約450m)●総区画数/24区画●今回販売区画/8区画●開発面積/4,297.31㎡●敷地面積/163.57㎡(49.48坪)~228.79㎡(69.21坪)●土地価格/602万円~892万円●地目/宅地●用途地域/第二種中高層住居専用地域●建ぺい率/60%●容積率/150%●道路幅/北側(私道6.0m)、南側(4.0m、里道1.0m)、区域内道路/私道/位置指定道路(有効5.0m)/私道予定、開発道路(6.0m)/市道予定(一部私道5.0m)●電気/九州電力●ガス/プロパンガス●上水道/公営上水道●下水/汚水・雑排水/公共下水道●雨水/側溝●取引態様/売主

シエルヴィラ清水新地
北バイパス城北小ひがし

全11区画 **OPEN!**



ハートフルタウン 清水万石
好評分譲中



売主 **イワイホーム**
Thank you for everything

TEL.096-385-0110
営業時間/9:00~18:00 定休日/水曜日

本社/熊本県中央区帯山5-8-19 101Ciel 2F
鹿児島出水営業所/鹿児島県出水市昭和町27-3-401
http://www.iwaihome.jp **イワイホーム** 検索

建設業許可:熊本県知事(29)第11607号
宅建業許可:国土交通大臣(1)第009099号
広告有効期間:平成31年1月末日

Facebook・Instagram
やっています!



【建築条件付分譲】※建築条件付宅地分譲とは土地売買契約3か月以内に指定の住宅会社と住宅請負契約をすることを停止条件に販売されます。期間内に建築請負契約が成立しなかった場合は、販売は無効となります。
【お支払い例について】●返済期間:35年●金利:熊本地方銀行金利0.9%(10年固定)●別途保険料・融資取扱手数料・諸費用が必要です。詳しくは担当者へお尋ねください。●金利は平成30年11月現在のものです。