

秋の住まい相談会

今週土・日
【開催時間】10:00~17:00
各会場にてお待ちしております。

ご成約特典
期間中にご成約のお客様に
『三菱製リビングエアコン』プレゼント!
※平成30年11月末日までの契約に限らせて頂きます。



ハートフル
タウン

御領5丁目

建築条件付
宅地分譲 **全9区画**

託麻郵便局となり

イワイホームの
コンセプト住宅

Charmant

〈シャルマン〉



人気の
託麻西小学校区 **徒歩13分**
(約1,000m)

閑静な住宅街

東バイパス、熊本ICへの
アクセス良好

8号地 **5万円台~**
おすすめプラン

若い人を中心に人気の、
シンプル&スタイリッシュな家。

8号地 オススメセットプラン

ボーナス払い100,113円 頭金39万円 借入額2,750万円

月々のお支払い **59,695円**

総額 **2,789万円** (税込)
土地+建物+外構

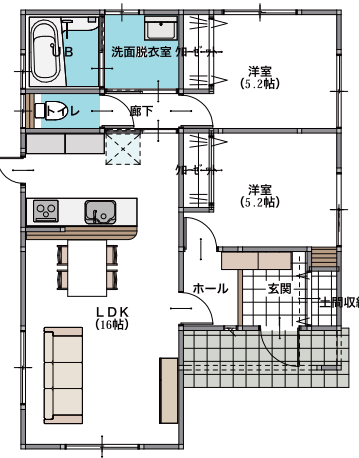
●土地面積/168.96㎡(51.11坪)1,022万円●建物面積/102.67㎡(31.05坪)1,636万円(税込)●返済期間:35年●金利:熊本地方銀行金利0.9%(10年固定)※別途保険料・融資取扱手数料・諸費用が必要です。詳しくは担当者へお尋ねください。*金利は平成30年10月12日現在のものです。

- 徹底的に無駄を排除してコスト削減!
- 建物の中の空間を活かす機能的な間取!
- シンプルだからリフォーム・リノベーションもやりやすい!
- 地球にやさしい発泡断熱アクアフォーム
- 家計にもやさしいオール電化・エコキュート
- たっぷり収納ウォークインクローゼット(4帖)
- 断熱効果で結露も軽減アルミ樹脂複合サッシ
- 1F掃出し窓シャッター雨戸(2ヶ所)

《ハートフルタウン御領5丁目物件概要》●所在地/熊本市東区御領5丁目252番3~252番11●交通/「御領」バス停 徒歩5分(約350m)●総区画数/9区画●今回販売区画/7区画●地目/宅地●総面積/1,643.29㎡●開発許可番号/第29-2247号●都市計画/市街化区域●用途地域/第2種中高層住居専用地域●建ぺい率/60%●容積率/150%●道路/南側:市道幅員約5.5m、東側:里道幅員約1.8m、新設道路:幅員5.0~6.0m●電気/九州電力●ガス/都市ガス●上水道/公営上水道●汚水・雑排水/公共下水道●雨水/道路側溝
《建築条件付宅地分譲概要》●販売価格/994万円~1,387万円●土地面積/164.37㎡(49.71坪)~203.10㎡(61.44坪)●取引態様/売主

ハートフル
タウン

長嶺東2丁目 PART II



3号地 オススメセットプラン

ボーナス払い0円 頭金7万円 借入額2,490万円

月々のお支払い **69,134円**

総額 **2,497万円** (税込)
土地+建物+外構

【お支払い例について】●返済期間:35年●金利:熊本地方銀行金利0.9%(10年固定)※別途保険料・融資取扱手数料・諸費用が必要です。詳しくは担当者へお尋ねください。*金利は平成30年10月12日現在のものです。

《ハートフルタウン長嶺東2丁目 PART II物件概要》●所在地/熊本県熊本市東区長嶺東2丁目1693-10他●交通/産交バス「東八反田」バス停 徒歩約8分(約600m)●総区画数/6区画●今回販売区画/2区画●地目/宅地●用途地域/第1種中高層住居専用地域●建ぺい率/60%●容積率/150%●道路/西側:熊本市道約4.2m、団地内道路:約4.0m●電気/九州電力●ガス/都市ガス●上水道/公営上水道●汚水・雑排水/公共下水道●雨水/道路側溝(建築条件付宅地分譲概要)●土地面積/150.61㎡(45.56坪)~156.58㎡(47.36坪)●販売価格/1,071万円~1216万円●取引態様/売主

Life Information

- 熊本市立託麻南小学校 徒歩11分(約830m)
- 熊本市立長嶺中学校 徒歩16分(約1,240m)
- つばめ保育園 徒歩9分(約710m)
- さくら幼稚園 徒歩15分(約1,130m)
- セブンイレブン 長嶺東1丁目店 徒歩5分(約400m)
- マックスバリュ 長嶺店 徒歩9分(約660m)
- 冬田内科病院 徒歩4分(約300m)
- 西日本病院 徒歩7分(約540m)
- みづら小児科 徒歩8分(約630m)
- 肥後銀行 長嶺支店 徒歩6分(約450m)
- 長嶺郵便局 徒歩10分(約780m)
- 託麻西コミュニティセンター 徒歩23分(約1,790m)

御領5丁目

周辺マップ



カーナビ検索 ▶ 熊本市東区御領5丁目3 付近
マップコード ▶ 29 558 665*55

長嶺東2丁目 PART II

周辺マップ



カーナビ検索 ▶ 熊本市東区長嶺東2丁目13-26 付近
マップコード ▶ 29 527 507*83

売主 ありがとうの家づくり
イワイホーム
Thank you for everything

TEL.096-385-0110
営業時間/9:00~18:00 定休日/水曜日

本社/熊本市中央区帯山5-8-19 101Ciel 2F
鹿児島出水営業所/鹿児島県出水市昭和町27-3-401
http://www.iwaihome.jp **イワイホーム** 検索

建設業許可:熊本県知事(29)第11607号
宅建業許可:国土交通大臣(1)第009099号
広告有効期間:平成30年11月末日

Facebook・Instagram
やっています!



【建築条件付分譲】※建築条件付宅地分譲とは土地売買契約3ヵ月以内に指定の住宅会社と住宅請負契約をすることを停止条件に販売されます。期間内に建築請負契約が成立しなかった場合は、販売は無効となります。