

シンプルで合理的な暮らしを追求した 都市型住宅。

家は高いもの。そう思っていますか？

[コストも暮らしもシンプルに]をテーマにデザインした
イワイホームの新プラン。

無駄な要素を限りなく削り、安心でミニマルな暮らしを
追求したことで、新たな価値ある住まいが生まれました。



戸島6丁目 4号地 モデルプラン

[お支払い例] **キャンペーン期間中なら**

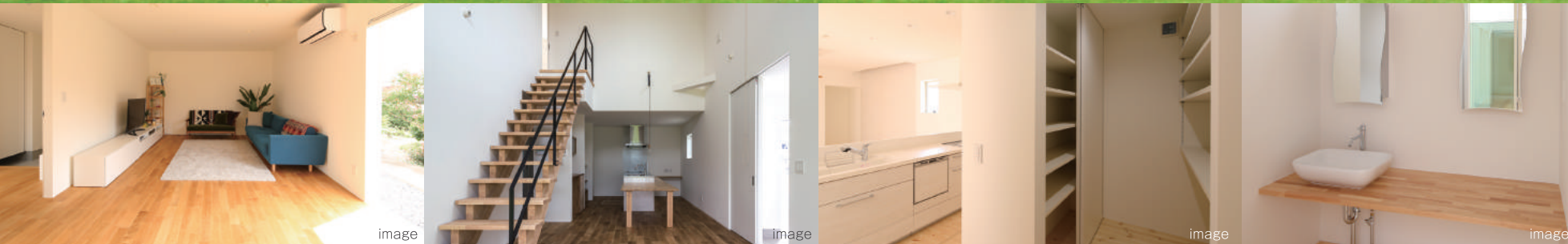
借入額2,550万円 月々**70,801円**
自己資金3万円 ボーナス払い0円

総額 **2,553万円** (税込)
[土地+建物+外構]

◎土地面積: 174.94㎡(52.91坪) ◎1F床面積: 49.68㎡(15.02坪)
◎延床面積: 90.25㎡(27.30坪) ◎2F床面積: 40.57㎡(12.27坪)

【お支払い例について】●返済期間: 35年 ●金利: 熊本地方銀行金利0.9%(10年固定)
※別途保険料・融資取扱手数料・諸費用が必要です。詳しくは担当者へお尋ねください。
※金利は平成30年10月12日現在のものです。

※掲載の外観パースは図面をもとに描き起こしたもので、実際とは異なる場合がございます。



30周年記念キャンペーン

戸島6丁目 4号地 モデルプラン ご成約のお客様が対象

月々**3万円**を
2年間応援
させていただきます。

※平成30年11月末日までの契約に限らせて頂きます。

ご購入後2年間は

月々**40,801円!**

Life Information

- ひむき保育園……徒歩8分(約600m)
- 成仁病院……車5分(約1,910m)
- 託麻東小学校……徒歩27分(約2,100m)
- さかぐち小児科……車9分(約3,310m)
- 二岡中学校……徒歩28分(約2,200m)
- ホワイト歯科……車6分(約2,190m)
- マックスパリュ戸島店 車6分(約2,190m)
- 託麻東コミュニティセンター
- ドラッグストアモリ戸島店……車7分(約2,560m)
- ……車6分(約2,190m)
- 戸島郵便局……車7分(約2,650m)
- セブンイレブン……車5分(約1,890m)
- 肥後銀行小峯支店……車9分(約3,400m)

※掲載の距離は地図上の概測で、徒歩分は1分=80mで計算しています。



この看板
を目印に
お越し
下さい!!

カーナビ検索
熊本県熊本市東区戸島
6丁目34-10付近
マップコード
29 532 488

《戸島6丁目 物件概要》●所在地/熊本県宇城市松橋町松橋字中原612-13●交通/
産交バス「戸島駅前」バス停約240m●総区画数/8区画●今回販売区画/建築
条件付宅地分譲1区画●地目/宅地●用途地域/第1種中高層住居専用地域●建べ
率/60%●容積率/150%●道路/北側:熊本市道幅員約6m、東側:熊本市道幅員6
m、南側:熊本市道幅員4m●電気/九州電力●ガス/プロパンガス●上水道/公営上
水道●汚水・雑排水/公共下水道●雨水/道路側溝●取引態様/売主

今週**土日**は家づくり相談会 現地にてお待ちしております。
【開催時間】10:00~18:00

売主 ありがとうの家づくり
イワイホーム
Thank you for everything

TEL.096-385-0110
営業時間/9:00~18:00 定休日/水曜日

本社/熊本県中央区帯山5-8-19 101Ciel 2F
鹿児島出水営業所/鹿児島県出水市昭和町27-3-401
http://www.iwaihome.jp **イワイホーム** 検索

建設業許可:熊本県知事(29)第11607号
宅建業許可:国土交通大臣(1)第009099号
広告有効期間:平成30年11月末日

Facebook・Instagram
やっています!

【建築条件付分譲】※建築条件付宅地分譲とは土地売買
契約3ヵ月以内に指定の住宅会社と住宅請負契約を
することを停止条件に販売されます。期間内に建築請負
契約が成立しなかった場合は、販売は無効となります。