

3会場
同時開催

秋の大商談会

来場特典
ご来場のお子さまに!
ハロウィン
お菓子
プレゼント!

※数に限りがございます。
なくなり次第終了となります。
※イラストはイメージです。

今週土・日 [開催時間] 10:00~17:00 各会場にてお待ちしております。

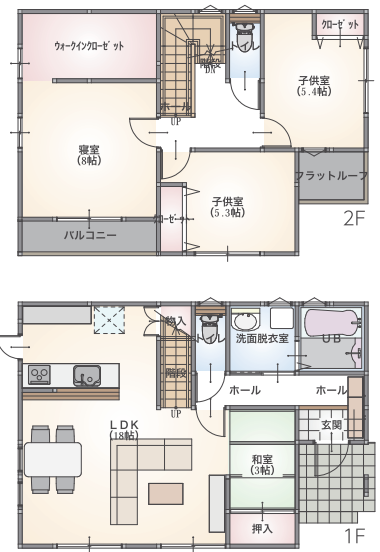
ママうれしい。
Ciel Villa
にれのき Designed by IWAI HOME

シエルヴィラ
にれのき

シンプル&スタイリッシュなコンセプト住宅
(シャルマン)
Charmant

機能的なメリットも追求し
充実の設備仕様が魅力の
コンセプト住宅をご提案します。

- 発泡断熱
アクア
フォーム
- アルミ樹脂
複合サッシ
- オール電化
&
エコキュート
- 2Fにも
トイレ
- カラー
モニター
フォン
- 1階
掃出し窓
シャッター
雨戸



シエルヴィラ にれのき 23号地 セットプラン例
自己資金49万円 借入額3,100万円 ボーナス払い116,798円
(年2回)

月々のお支払い
66,636円

総額 **3,149万円** (税込)
土地+建物+外構
●土地: 200.36㎡ (60.60坪) 1,346万円
●建物: 102.67㎡ (31.06坪) 1,803万円 (税込)



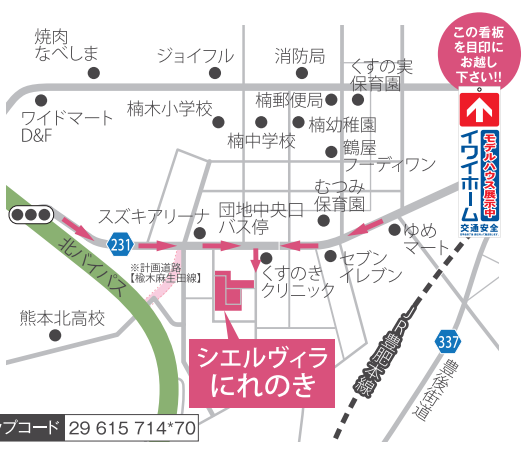
徹底的に
無駄を排除して
コスト削減

空間を活かす
機能的な間取

※掲載の外観・内観画像は、同タイプ施工事例です。

《シエルヴィラにれのき 建築条件付宅地分譲概要》
●所在地/熊本県熊本市北区龍田4丁目1649-1の一部他●交通/九州産交バス・熊本電鉄バス「団地中央口」バス停 徒歩約3分(約200m)●総区画数/27区画●今回販売区画/13区画●開発面積/9,240.06㎡●敷地面積/200.53㎡(60.54坪)~246.17㎡(74.47坪)●土地価格/1,346万円~1,750万円●地目/宅地●用途地域/無指定●都市計画/市街化調整区域●建ぺい率/40%●容積率/80%●道路幅/6m・アスファルト舗装●私道負担/なし●電気/九州電力●ガス/都市ガス●上水道/公営上水道●下水・汚水・雑排水/公共下水道●雨水/側溝●取引態様/売主

カーナビ検索 熊本県熊本市北区龍田4丁目30 付近 マップコード 29 615 714*70



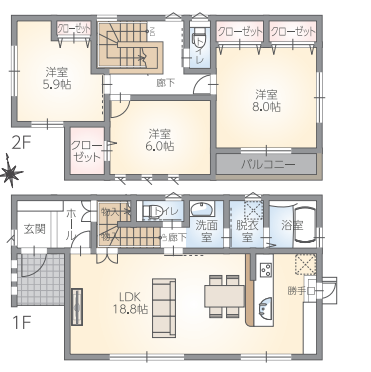
シエルヴィラにれのきをご成約頂いたお客様に **選べる 30万円 オプションプレゼント!** 限定**3棟**
※詳しくは現地スタッフへお尋ねください。

シエルヴィラ
飛田2丁目

清水3号線東
若い人を中心に人気の
シンプル&スタイリッシュな家。

シエルヴィラ 飛田2丁目 清水3号線東16号地モデルハウス
自己資金8万円 借入額2,480万円 ボーナス払い0円
月々のお支払い **68,857円**
総額 **2,488万円** (税込)
土地+建物+外構
土地: 223.58㎡ (67.63坪) 建物: 101.02㎡ (30.56坪)

同時開催 **モデルハウス見学会**



ハートフルタウン
合志市須屋

西合志南小学校東
子育て世代の暮らしにも最適な
利便性を備えた、住みたくなる街。

ハートフルタウン 合志市須屋 3号地 モデルハウス
自己資金48万円 借入額3,300万円 ボーナス払い133,483円
(年2回)
月々のお支払い **69,412円**
総額 **3,348万円** (税込)
土地+建物+外構
土地: 224.64㎡ (67.95坪) 建物: 117.58㎡ (35.56坪)

《イワイハートフルタウン須屋 物件概要》●所在地/熊本県合志市須屋1371-1●交通/市営バス「須屋駅前」停 徒歩約8分、熊本電気鉄道菊池線「須屋」駅 徒歩約8分●総区画数/3区画●今回販売区画/1区画●地目/宅地●用途地域/第一種中高層住居専用地域●建ぺい率/60%●容積率/150%●道路/東側: 幅員4.5m(団地設備)●電気/九州電力●ガス/プロパンガス●上水道/公営上水道●下水・雑排水/公共下水道●雨水/市道側溝へ放流(3号地モデルハウス概要)●土地面積/224.64㎡(67.95坪)●建築確認番号/第12918820号●取引態様/売主

カーナビ検索 熊本県合志市須屋1371-1 マップコード 29 674 780

●建築条件付宅地分譲とは、土地売買契約3ヶ月以内に指定の住宅会社と住宅請負契約をすることを停止条件に販売されます。期間内に建築請負契約が成立しなかった場合は、販売は無効となります。
【お支払い例について】●返済期間: 35年●金利: 熊本地方銀行金利0.9%(10年固定)●別途保険料・融資取扱手数料・諸費用が必要です。詳しくは担当者へお尋ねください。※金利は平成30年9月現在のものです。

売主 ありがとうございます
イワイホーム
Thank you for everything

TEL.096-385-0110
営業時間/9:00~18:00 定休日/水曜日
建設業許可: 熊本県知事(29)第11607号 宅建業許可: 国土交通大臣(1)第009099号 広告有効期間: 平成30年10月末日

本社/熊本中央区帯山5-8-19 101Ciel 2F
鹿児島出水営業所/鹿児島県出水市昭和町27-3-401
http://www.iwaihome.jp **イワイホーム** 検索

城北小まで徒歩**10分**(約800m)!!
清水新地 全**11**区画
10月オープン 予定