

徹底的に無駄を排除してコスト削減  
空間を活かす機能的な間取

## シエルヴィラ 飛田2丁目 清水3号線東

## シエルヴィラ にれのき

機能的なメリットも追求し  
充実の設備仕様が魅力の  
コンセプト住宅を提案します。

### 見て! 触れて! 体感してみませんか?

シンプル&スタイリッシュなコンセプト住宅

### Charmant (シャルマン)

家計にやさしい オール電化&エコキュート

家事がはかどる 食器洗浄乾燥機

梅雨時期にも大活躍する 浴室暖房乾燥機

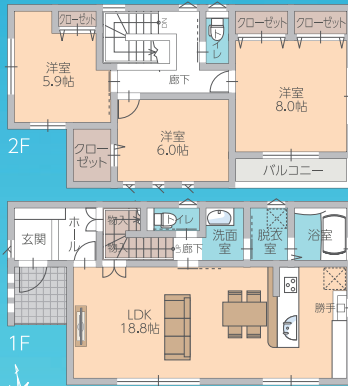
キッチン収納に欠かせない カップボード

地球にやさしい 発泡断熱アクアフォーム

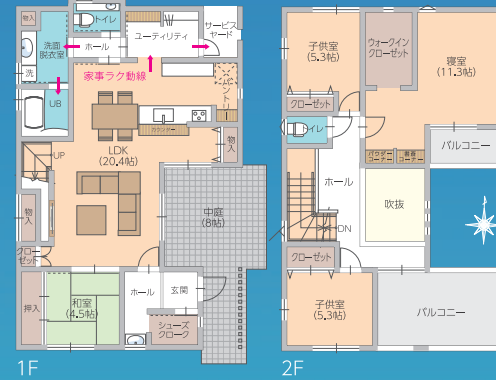
断熱効果で結露も軽減 アルミ樹脂複合サッシ

照明&カーテン

リビングエアコン



若い人を中心に人気の  
シンプル&スタイリッシュな家。



ママが喜ぶ快適な家事動線の家♪

健康住宅  
『WB HOUSE』  
こんな方にオススメ!

冬は暖かく、夏は涼しい  
家を立てたい

アトピー・アレルギー・  
ぜんそくに良い家に住みたい

湿気や結露の少ない  
家を立てたい

シックハウスの心配がない  
家を立てたい

木を大切にしたい  
長持ちする家がいい



シエルヴィラ 飛田2丁目 清水3号線東16号地モデルハウス

自己資金8万円 | 借入額2,480万円 | ボーナス払い0円

月々のお支払い  
**68,857円**

総額 **2,488万円** (税込)  
土地+建物+外構

●土地: 223.58㎡ (67.63坪) 609万円  
●建物: 101.02㎡ (30.56坪) 1,879万円 (税込)

【お支払い例について】●返済期間: 35年 ●金利: 熊本地方銀行  
金利0.9% (10年固定) ※別途保険料・融資取扱手数料・諸  
費用が必要です。詳しくは担当者へお尋ねください。※金利は  
平成30年9月現在のものです。

16号地  
モデルハウス



カーナビ 熊本市北区飛田  
2丁目12-66 付近  
マップコード 29 670 415\*45

シエルヴィラ 飛田2丁目 清水3号線東

シエルヴィラ にれのき

2会場同時

# モデルハウス大公開!

今週 **土・日** 開催時間  
10:00~17:00  
各会場にてお待ちしております。

来場特典 **QUOカード1,000円分プレゼント!**  
ご来場されてアンケートにご記入頂いた方に  
各会場先着10組様

●ご家族で初めて来場される方に限ります。●お1人様、既にご契約済みのお客様は対象外となります。●なくなり次第終了となります。

徒歩1km圏内に  
楽しみが  
詰まっています!



カーナビ 熊本県熊本市北区  
龍田4丁目30 付近  
マップコード 29 615 714\*70



売主 30th Iwai Home Anniversary  
ありがとうの家づくり  
イワイホーム

TEL.096-385-0110

営業時間/9:00~18:00 定休日/水曜日

本社/熊本市中央区帯山5-8-19 101Ciel 2F

鹿児島出水営業所/鹿児島県出水市昭和町27-3-401

http://www.iwaihome.jp イワイホーム 検索

建設業許可: 熊本県知事(第)911607号 宅建業許可: 国土交通大臣(1)第009099号 広告有効期間: 平成30年12月末日

Facebook・Instagram  
やっています!



【シエルヴィラ飛田2丁目清水3号線東 建築条件付宅地分譲概要】●所在地/熊本県熊本市北区飛田2丁目479-1他●交通/電鉄バス「外沖」バス停 徒歩約6分(約450m) ●総区画数/24区画 ●今回販売区画/9区画 ●開発面積/4,297.31㎡ ●敷地面積/163.57㎡ (49.48坪) ●228.79㎡ (69.21坪) ●土地価格/410万円~915万円 ●地目/宅地 ●用途地域/第二種中高層住居専用地域 ●建ぺい率/60% ●容積率/150% ●道路幅/北側(私道6.0m)、南側(4.0m 里道1.0m) 区域内道路/私道/位置指定道路(有効5.0m)/私道予定、開発道路(6.0m)/市道予定(一部私道5.0m) ●電気/九州電力 ●ガス/プロパンガス ●上水道/公営上水道 ●下水/汚水 雑排水/公共下水道 ●雨水/側溝 ●取引態様/売主 ●シエルヴィラにれのき 建築条件付宅地分譲概要 ●所在地/熊本県熊本市北区龍田4丁目1649-10の一部 ●交通/九州産交バス「龍田中央口」バス停 徒歩約3分(約200m) ●総区画数/27区画 ●今回販売区画/12区画 ●開発面積/9,240.06㎡ ●敷地面積/200.53㎡ (60.54坪) ●246.17㎡ (74.47坪) ●土地価格/1,346万円~1,750万円 ●地目/宅地 ●用途地域/無指定 ●都市計画/市街化調整区域 ●建ぺい率/40% ●容積率/80% ●道路幅/6m ●アスファルト舗装 ●私道負担/なし ●電気/九州電力 ●ガス/都市ガス ●上水道/公営上水道 ●下水/汚水 雑排水/公共下水道 ●雨水/側溝 ●取引態様/売主 ●建築条件付宅地分譲とは土地売買契約3ヶ月以内に指定の住宅会社と住宅請負契約をすることを停止条件に販売されます。期間内に建築請負契約が成立しなかった場合は、販売は無効となります。