

秋の住まい相談会開催

今週の
土日
10:00~17:00

ハートフルタウン 御領5丁目 託麻郵便局 となり

建築条件付宅地 全9区画

人気の託麻西小学校区
徒歩**13分**
(約1,000m)

閑静な
住宅街

東バイパス、
熊本ICへの
アクセス良好

8号地 おすすめプラン
月々**5万円台**~



(パースはイメージです)

若い人を中心に人気の、シンプル＆スタイリッシュな家。
イワイホームのコンセプト住宅

Charmant

〈シャルマン〉



8号地 オススメセットプラン例

月々 **59,695円**

総額 **2,789万円** (税込) ボーナスポイント 100,113円

●土地面積/168.96㎡(51.11坪) 1,022万円 ●建物面積/102.67㎡(31.06坪) 1,636万円(税込) ●自己資金39万円 ●借入額2,750万円 ●返済期間:35年 ●金利:熊本地方銀行0.9%(10年固定) ※金利は平成30年9月現在のものです。 ※別途諸費用が必要です。詳しくは担当者へお尋ねください。

徹底的に
無駄を排除して
コスト削減!

建物の中の
空間を活かす
機能的な間取!

シンプルだから
リフォーム・リノベ
ーションもやりやすい!

地球にやさしい 発泡断熱アクアフォーム

家計にもやさしい オール電化・エコキュート

たっぷり収納 ウォークインクローゼット(4帖)

断熱効果で結露も軽減 アルミ樹脂複合サッシ

1F掃出し窓シャッター雨戸(2ヶ所)

【ハートフルタウン御領5丁目物件概要】●所在地/熊本市東区御領5丁目252番3~252番11 ●交通/「御領」バス停 徒歩5分(約350m) ●総区画数/9区画 ●今回販売区画/7区画 ●地目/宅地 ●総面積/1,643.29㎡ ●開発許可番号/第29-2247号 ●都市計画/市街化区域 ●用途地域/第2種中高層住居専用地域 ●建ぺい率/60% ●容積率/150% ●道路/南側:市道幅員約5.5m、東側:里道幅員約1.8m、新設道路:幅員5.0~6.0m ●電気/九州電力 ●ガス/都市ガス ●上水道/公営上水道 ●汚水/雑排水/公共下水道 ●雨水/道路側溝 ●建築条件付宅地分譲概要 ●販売価格/994万円~1,387万円 ●土地面積/164.37㎡(49.71坪)~203.10㎡(61.44坪) ●取引態様/売主 【建築条件付宅地分譲】※建築条件付宅地分譲とは土地売買契約3ヶ月以内に指定の住宅会社と住宅請負契約をすることを停止条件に販売されます。期間内に建築請負契約が成立しなかった場合は、販売は無効となります。

ナビ検索 熊本市東区御領5丁目3付近 マップコード 29 558 665*55

ご成約特典

期間中に成約のお客様に

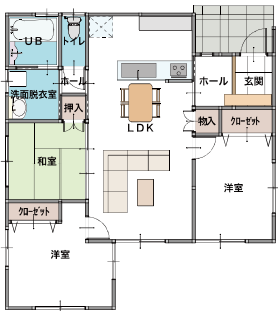


リビングエアコン
三菱製

プレゼント!!

(写真はイメージです)

ハートフルタウン 戸島6丁目 産交バス 東南台公園



4号地 平屋セットプラン (特別仕様)

月々 **63,026円**

総額 **2,279万円** (税込)

ボーナス払い0円 頭金9万円 借入額2,270万円

【お支払い例について】●返済期間:35年 ●金利:熊本地方銀行金利0.9%(10年固定) ※別途保険料・融資取扱手数料・諸費用が必要です。詳しくは担当者へお尋ねください。 ※金利は平成30年9月現在のものです。

●土地:174.94㎡(52.91坪) 619万円
●建物:74.94㎡(22.66坪) 1,660万円(税込)

Life Information

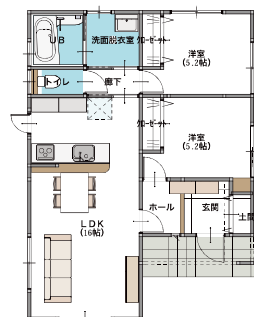
- ひまき保育園.....徒歩8分(約600m)
- 託麻東小学校.....徒歩27分(約2,100m)
- 二回中学校.....徒歩28分(約2,200m)
- マックスバリュ戸島店.....車6分(約2,190m)
- ドラッグストアモリ戸島店.....車6分(約2,190m)
- セブンイレブン.....車5分(約1,890m)

ナビ検索 熊本市東区戸島6丁目35付近

マップコード 29 532 488*58

【ハートフルタウン戸島6丁目物件概要】●所在地/熊本市東区戸島6丁目4495-8他 ●交通/産交バス「戸島駐車場前」バス停約240m ●総区画数/8区画 ●今回販売区画/建築条件付宅地分譲1区画 ●地目/宅地 ●用途地域/第1種中高層住居専用地域 ●建ぺい率/60% ●容積率/150% ●道路/北側:熊本市道幅員約6m、東側:熊本市道幅員6m、南側:熊本市道幅員4m ●電気/九州電力 ●ガス/プロパンガス ●上水道/公営上水道 ●汚水/雑排水/公共下水道 ●雨水/道路側溝 ●建築条件付宅地分譲概要 ●土地面積/174.94㎡(52.91坪) ●販売価格/619万円 ●取引態様/売主

ハートフルタウン 長嶺東2丁目 PART II



3号地 平屋セットプラン

月々 **69,134円**

総額 **2,497万円** (税込)

ボーナス払い0円 頭金7万円 借入額2,490万円

【お支払い例について】●返済期間:35年 ●金利:熊本地方銀行金利0.9%(10年固定) ※別途保険料・融資取扱手数料・諸費用が必要です。詳しくは担当者へお尋ねください。 ※金利は平成30年9月現在のものです。

●土地:150.61㎡(45.56坪) 1,071万円
●建物:62.93㎡(19.03坪) 1,426万円(税込)

Life Information

- 熊本市立託麻南小学校.....徒歩11分(約830m)
- 熊本市立長嶺中学校.....徒歩16分(約1,240m)
- つばめ保育園.....徒歩9分(約710m)
- さくら幼稚園.....徒歩15分(約1,130m)
- セブンイレブン 長嶺東1丁目店.....徒歩5分(約400m)
- マックスバリュ 長嶺店.....徒歩9分(約660m)

ナビ検索 熊本市東区長嶺東2丁目13-26付近

マップコード 29 527 507*83

【ハートフルタウン長嶺東2丁目 PART II物件概要】●所在地/熊本県熊本市東区長嶺東2丁目1693-10他 ●交通/産交バス「東八反田」バス停 徒歩約8分(約600m) ●総区画数/6区画 ●今回販売区画/2区画 ●地目/宅地 ●用途地域/第1種中高層住居専用地域 ●建ぺい率/60% ●容積率/150% ●道路/西側:熊本市道約4.2m、団地内道路:約4.0m ●電気/九州電力 ●ガス/都市ガス ●上水道/公営上水道 ●汚水/雑排水/公共下水道 ●雨水/道路側溝 ●建築条件付宅地分譲概要 ●土地面積/150.61㎡(45.56坪)~156.58㎡(47.36坪) ●販売価格/1,071万円~1,216万円 ●取引態様/売主

イワイホームの最新情報発信中!



売主 ありがとうの家づくり
30th Iwai Home
Anniversary イワイホーム

TEL.096-385-0110 本社/熊本市中央区帯山5-8-19 101Ciel 2F
営業時間/9:00~18:00 定休日/水曜日
http://www.iwaihome.jp

【建築条件付分譲】※建築条件付宅地分譲とは土地売買契約3ヶ月以内に指定の住宅会社と住宅請負契約をすることを停止条件に販売されます。期間内に建築請負契約が成立しなかった場合は、販売は無効となります。
広告有効期間:平成30年10月末日