

HEARTFULTOWN

御領5丁目 託麻郵便局となり 全9区画 建築条件付宅地

モデルハウス先行販売会 & 現地相談会

— 今週の土・日 10:00-17:00 —

サマー
キャンペーン
開催中

期間中ご成約のお客様に

選べる
オプションプレゼント30万円分相当

① 全室カーテン

④ リビング用家具・ダイニングセット
ソファ

② 全室照明(LED)

⑤ キッチン、バスグレードアップ

③ リビングエアコン

⑥ エクステリアグレードアップ

※弊社指定の商品となります。※キャンペーン詳細は弊社スタッフへお尋ねください。
※平成30年9月30日までに弊社「ハートフルタウン御領5丁目託麻郵便局となり」をご成約頂いた方が対象となります。



7号地
モデルハウス

総額 **3,129万円** (税込)

【モデルハウス物件概要】■所在地/熊本市東区御領5丁目252番9 ■交通/[御領]バス停 徒歩約5分 ■用途地域/第2種中高層住居専用地域 ■土地面積/164.32㎡(49.70坪) ■延床面積/109.08㎡(32.99坪) ■木造2階建4LDK ■完成予定日/平成30年10月予定 ■売主 ■建築確認番号/第13008060号

地球にやさしい
発泡断熱
アクアフォーム

省エネ・電気代削減
オール電化・
エコキュート

断熱効果で結露軽減
アルミ樹脂
複合サッシ

リビングエアコン
浴室暖房換気乾燥機

主婦の味方
食器洗浄乾燥機

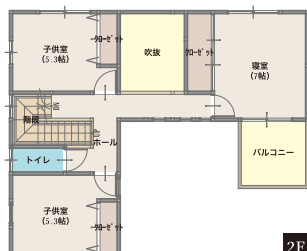
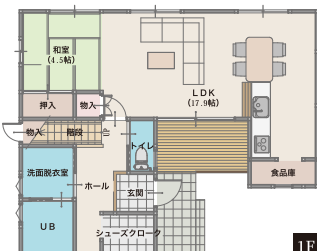
地震の衝撃を軽減
TRCダンパー
(制震ダンパー)

生活スペースが広がる!
ウッドデッキ

カーテン

照明

カップボード



モデルハウス
建築中!

Life Information

- やまばと保育園 …… 車で約4分(900m)
- さくら幼稚園 …… 車で約9分(2300m)
- 託麻西小学校 …… 徒歩で約14分(1100m)
- 東部中学校 …… 徒歩で約17分(1300m)
- ロッキー …… 車で約2分(700m)
- 西日本病院 …… 車で約4分(950m)
- 託麻郵便局 …… 徒歩で約2分(140m)
- 肥後銀行 託麻東支店 …… 車で約2分(700m)



ナビ検索

熊本市東区
御領5丁目3付近

マップコード

29 558 665*55



アクセスマップ

現地へお越しの際は、
左記の看板を目印にお越し下さい!!

【ハートフルタウン御領5丁目物件概要】■所在地/熊本市東区御領5丁目252番3~252番11 ■交通/[御領]バス停 徒歩約5分 ■販売価格/994万円~1,284万円 ■土地面積/164.32㎡(49.70坪)~219.01㎡(66.25坪) ■総区画数/9区画 ■今回販売区画/8区画 ■地目/宅地 ■用途地域/第2種中高層住居専用地域 ■建ぺい率/60% ■容積率/150% ■道路/西側:市道 幅員約5.5m、東側:里道 幅員約1.8m、新設道路:幅員5.0~6.0m ■電気/九州電力 ■ガス/都市ガス ■上水道/公営上水道 ■下水/雑排水/公共下水道 ■雨水/道路側溝 ■建築条件付 ■取引態様/売主

※建築条件付宅地分譲とは土地売買契約3ヶ月以内に指定の住宅会社と住宅請負契約をすることを停止条件に販売されます。期間内に建築請負契約が成立しなかった場合は、販売は無効となります。

ありがとうの家づくり
30th Iwai Home
Anniversary イワイホーム

TEL 096-385-0110
WEB www.iwaihome.jp/
営業時間/9:00~18:00 定休日/水曜日

【熊本本社】〒862-0924 熊本市中央区帯山5丁目8番19号 101Ciel 2F
【鹿児島営業所】〒899-0202 鹿児島県出水市昭和町27-3-401
広告有効期限 平成30年10月まで
建設業許可: 熊本県知事(29) 第11607号
宅地業許可番号: 国土交通大臣(1) 第009099号

FOLLOW US!





イワイホームで見つかる!

分譲地・土地情報



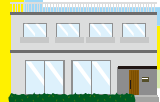
www.iwaihome.jp/land/

1 ハートフルタウン 長嶺東2丁目 PART II・III モデルハウス見学できます!



【ハートフルタウン長嶺東2丁目PART II物件概要】■所在地/熊本市東区長嶺東2丁目1693-10他 ■交通/産交バス「東八反田」バス停 徒歩約8分 ■土地面積/150.40㎡(45.49坪)~158.74㎡(48.02坪) ■地区画数/6区画 ■今回販売区画/2区画 ■地目/宅地 ■用途地域/第1種中高層住居専用地域 ■建ぺい率/60% ■容積率/150% ■道路/西側:熊本市道 幅員約4.2m、団地内道路 幅員約4.0m ■電気/九州電力 ■ガス/都市ガス ■上水道/公営上水道 ■汚水・雑排水/公共下水道 ■雨水/道路側溝 ■建築条件付 ■取引態様/売主

【ハートフルタウン長嶺東2丁目PART III物件概要】■所在地/熊本市東区長嶺東2丁目1735-9他 ■交通/産交バス「合歡の平」バス停 徒歩約3分 ■土地面積/200.42㎡(60.62坪) ■総区画数/5区画 ■今回販売区画/1区画 ■地目/宅地 ■用途地域/第1種中高層住居専用地域 ■建ぺい率/60% ■容積率/150% ■道路/西側:熊本市道 幅員約4.8m、団地内道路 幅員約4.5m ■電気/九州電力 ■ガス/都市ガス ■上水道/公営上水道 ■汚水・雑排水/公共下水道 ■雨水/道路側溝 ■建築条件付 ■取引態様/売主



2 ハートフルタウン 戸島6丁目 戸島産交バス東南台公園



【ハートフルタウン戸島6丁目物件概要】■所在地/熊本市東区戸島6丁目4495-8他 ■交通/産交バス「戸島駐車場」バス停 徒歩約3分 ■土地面積/174.94㎡(52.91坪) ■総区画数/8区画 ■今回販売区画/1区画 ■地目/宅地 ■用途地域/第1種中高層住居専用地域 ■建ぺい率/60% ■容積率/150% ■道路/北側:市道 幅員約6.0m、南側:市道 幅員約4.0m ■電気/九州電力 ■ガス/プロパンガス ■上水道/公営上水道 ■汚水・雑排水/公共下水道 ■雨水/道路側溝 ■建築条件付 ■取引態様/売主



3 空彩テラス 佐土原



【空彩テラス佐土原物件概要】■所在地/熊本市東区佐土原3丁目3479-17他 ■交通/産交バス「益城インター口前」バス停 徒歩約5分 ■土地面積/201.30㎡(60.89)~225.54㎡(68.22) ■総区画数/46区画 ■今回販売区画/4区画 ■地目/宅地 ■都市計画/市街化調整区域 ■用途地域/指定なし ■地区計画/佐土原3丁目(その3)地区地区計画 ■建ぺい率/40% ■容積率/80% ■道路/6m、6.5m・アスファルト舗装 ■私道負担/なし ■電気/九州電力 ■ガス/都市ガス ■水道/公営上水道 ■下水/公共下水道、雨水、側溝 ■建築条件付 ■取引態様/売主



4 シエル・ヴィラ にれのき モデルハウス見学できます!



【シエル・ヴィラにれのき物件概要】■所在地/熊本市北区龍田4丁目1649-1の一部他 ■交通/産交バス・熊本電鉄バス「団地中央口」バス停 徒歩約3分 ■土地面積/200.00㎡(60.50坪)~246.17㎡(74.46坪) ■総区画数/27区画 ■今回販売区画/13区画 ■最多販売価格帯/1,300万円台(4区画)・1,400万円台(4区画) ■地目/宅地 ■用途地域/市街化調整区域 ■建ぺい率/40% ■容積率/80% ■道路/6m・アスファルト舗装 ■電気/九州電力 ■ガス/都市ガス ■上水道/公営上水道 ■汚水・雑排水/公共下水道 ■雨水/道路側溝 ■建築条件付 ■取引態様/売主



5 シエル・ヴィラ 飛田2丁目 モデルハウス見学できます!



【シエル・ヴィラ飛田2丁目物件概要】■所在地/熊本市北区飛田2丁目479-1他 ■交通/電鉄バス「外沖」バス停 徒歩約6分 ■土地面積/163.57㎡(49.48坪)~228.79㎡(69.21坪) ■総区画数/24区画 ■今回販売区画/9区画 ■地目/宅地 ■用途地域/第2種中高層住居専用地域 ■建ぺい率/60% ■容積率/150% ■道路/北側:市道 幅員約6.0m、南側:市道 幅員約4.0m ■電気/九州電力 ■ガス/プロパンガス ■上水道/公営上水道 ■汚水・雑排水/公共下水道 ■雨水/道路側溝 ■建築条件付 ■取引態様/売主



6 ハートフルタウン 須屋 モデルハウス見学できます!



【ハートフルタウン須屋物件概要】■所在地/合志市須屋1371-1 ■交通/市営バス「須屋駅前」停 徒歩約8分 ■土地面積/224.64㎡(67.95坪) ■総区画数/3区画 ■今回販売区画/1区画 ■地目/宅地 ■用途地域/第1種中高層住居専用地域 ■建ぺい率/60% ■容積率/150% ■道路/東側:幅員4.5m ■電気/九州電力 ■ガス/プロパンガス ■上水道/公営上水道 ■汚水・雑排水/公共下水道 ■雨水/市道側溝へ放流 ■建築条件付 ■取引態様/売主



7 ハートフルタウン 清水万石



【ハートフルタウン清水万石物件概要】■所在地/熊本市清水万石3丁目259-1他 ■交通/産交バス 上万石バス停 約100m ■土地面積/205.54㎡(62.17坪) ■総区画数/8区画 ■今回販売区画/1区画 ■地目/宅地 ■用途地域/第1種中高層住居専用地域 ■建ぺい率/60% ■容積率/150% ■道路/市道:東側 幅員約5.0m 西側 幅員約6.0m、私道:開発道路 幅員約4.5m ■電気/九州電力 ■ガス/西部ガス ■上水道/公営上水道 ■汚水・雑排水/公共下水道 ■雨水/道路側溝 ■建築条件付 ■取引態様/売主



8 ハートフルタウン 松橋中学校前



【ハートフルタウン松橋中学校前物件概要】■所在地/宇城市松橋町松橋612-6他 ■交通/「松橋中学校入口」バス停 約130m ■土地面積/175.50㎡(53.09坪) ■総区画数/6区画 ■今回販売区画/1区画 ■地目/宅地 ■用途地域/第1種中高層住居専用地域 ■建ぺい率/60% ■容積率/200% ■道路/南側:市道 幅員約4.0m、北側:里道 幅員約1.7~3.0m、新設道路:位置指定道路 幅員約4.5m ■電気/九州電力 ■ガス/プロパンガス ■上水道/公営上水道 ■汚水・雑排水/公共下水道 ■雨水/道路側溝 ■建築条件付 ■取引態様/売主



※建築条件付宅地分譲とは土地売買契約3ヵ月以内に指定の住宅会社と住宅請負契約をすることを停止条件に販売されます。期間内に建築請負契約が成立しなかった場合は、販売は無効となります。