

全区画

シンプル龍田

南面道路の空が明るい分譲地 MODEL HOUSE OPEN



NEW

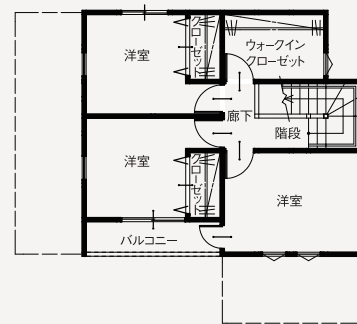
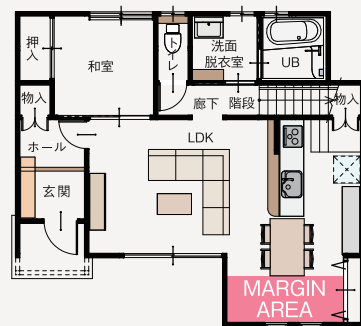


今週土・日
販売会開催
10:00~18:00

【シンプル龍田】所在地/熊本市北区龍田8丁目1228-1他口交通/産交・電鉄「橋田地入口」バス停約350m区画数/9区画販売区画/建築条件付分譲地4区画、建売分譲1棟口地目/宅地用途地域/第一種中高層住居専用地域口建ぺい率/60%口容積率/150%口道路/南側幅員約5.3m<建築条件付分譲地>口土地面積/180.05㎡(54.46坪)口価格/1,198万円~1,204万円<建売分譲>口土地/180.94㎡(54.73坪)口建物/102.67㎡(31.05坪)口価格/3,340万円(税込)口構造/木造2階口完成/令和2年8月【シエルヴィラにれのき】所在地/熊本市北区龍田4丁目1649-1他口交通/産交・電鉄「団地中央」バス停約200m区画数/27区画販売区画/建築条件付分譲地5区画口地目/宅地用途地域/無指定口建ぺい率/40%口容積率/80%口道路/団地内約幅員約6.0m<建築条件付分譲地>口土地面積/200.32㎡(60.60坪)~208.07㎡(62.94坪)口価格/1,346万円~1,545万円【共通概要】<設備>口電気/九州電力口ガス/プロパンガス(にれのき:都市ガス)口上水道/公営上水道口汚水・雑排水/公共下水道<取引態様>口売主/イワイホーム口本社/〒862-0924 熊本市中央区帯山5-8-19 101Ciel 2F口広告有効期限/令和2年12月末日口建設業許可/熊本県知事第11607号口宅建業許可/国土交通大臣(1)第009099号口建築条件付宅地とは/土地売買契約3ヶ月以内に当社との建築請負契約を成立することを停止条件として販売致します。期間内に建築請負契約が成立しなかった場合は、販売は無効となり受領した金額をお返しします。

MARGIN

余白が暮らしを豊かに



□ 土地/180.94㎡(54.73坪)
□ 建物/102.67㎡(31.05坪)

時の流れとともに変化する
「余白」を活用した間取り。

イワイホームが考える理想の住まいは、住む方の生活に合わせた使い方ができるということ。建ててすぐの生活だけではなく、家族が成長し時の流れと共に変化する生活にも対応する必要があります。そこでイワイホームは変化に対応するスペース「MARGIN AREA(余白のスペース)」を設けました。お子様がいるご家庭はお子様の年齢により使い方を換え、将来的にはご夫婦で使えるスペースにもなります。

Respond to change



MARGIN(余白)空間の使い方



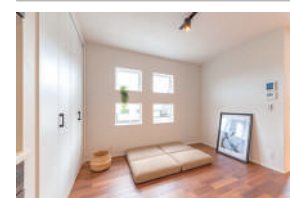
詳しくはこちらへ



How to



1/ プレイルームスタイル



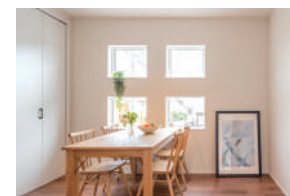
お子様の遊べる空間として。家事の間も目が届き安心です。

2/ スタディ・書斎スタイル

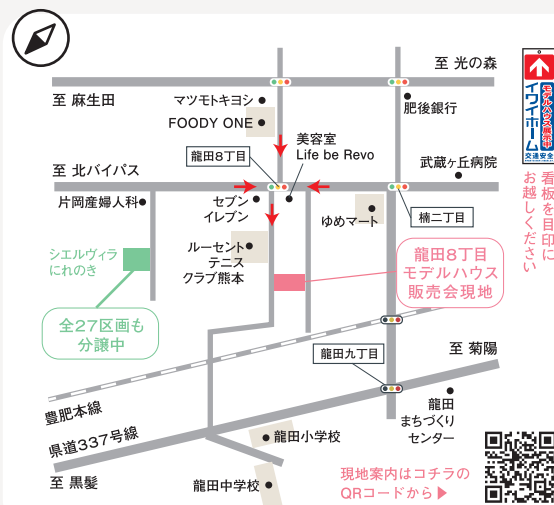


お子様の勉強や、ご主人の書斎。家族を身近に感じます。

3/ ダイニングスタイル



家族みんなで過ごす団圓の空間。一緒に時間は心を豊かにします。



看板を自分で
お越しください

現地案内はコチラのQRコードから▶



ありがとうございます
CONSTRUCTABLED
イワイホーム
お問い合わせ 096-385-0110
http://www.iwaihome.jp

営業時間 / 9:00~18:00
定休日 / 水曜日

「シエルヴィラ清水新地」
モデルハウス公開中

基本をおさえたい+αがいっぱいの家

ママの声からうまれた分譲地
「シエルヴィラにれのき」好評分譲中

楡木小まで徒歩7分 便利なお店が車で10分圏内

詳しくは
コチラ▶



詳しくは
コチラ▶

