

KUUSAI TERRACE  
SADOWARA

空彩テラス  
佐土原

IWAI HOME SUMMER FAIR

# イワイホームサマーフェア 1ST STAGE

上質な暮らしを  
叶える

High  
Quality  
Design  
House



# New MODEL HOUSE OPEN

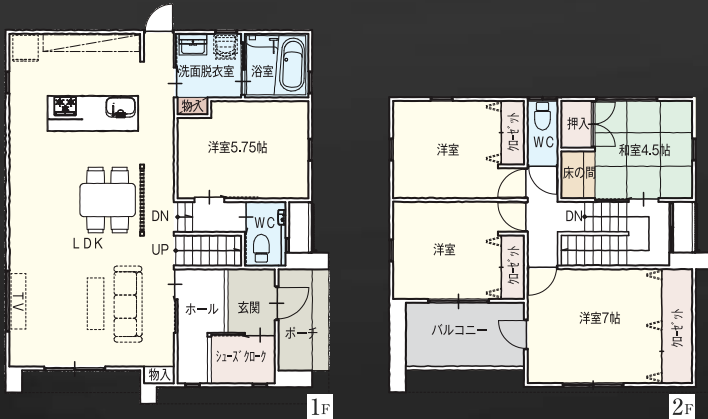
7/27土・28日 現地にてお待ちしております

開催時間 10:00~17:00



15号地  
4LDK+S

延床面積/  
126.51㎡ (38.26坪)  
建築面積/  
76.2㎡ (23.05坪)



**Point 1** 半地下スペース  
子どもさんのプレイルームや趣味部屋  
としても活躍出来る半地下スペース。

**Point 2** リビング  
脱臭・調湿効果があり、デザイン性も高い  
エコラットを施した広々20帖のLDK。

**Point 3** 和室スペース  
スキップフロアに設けられた和室は、  
客間にも利用可能。

**Point 4** 外観  
外からの視線を気にしない窓の配置で、  
シンプルでシックな色合いの外観。



マップコード▶29 438 803\*60 カーナビ▶熊本市東区佐土原3 付近

※掲載の写真は2019年7月に現地にて撮影したものに一部CG処理を施しております。

【空彩テラス佐土原 建築条件付宅地分譲概要】●所在地/熊本県熊本市東区佐土原3丁目3479-17他●交通/産交バス「益城インター」前バス停から徒歩約5分●開発面積/16,028.98㎡●開発許可番号/指令(開票)第29-2115号(平成29年6月13日)  
●総区画数/6区画●今回販売区画数/3区画●敷地面積/201.30㎡(60.89坪)~203.84㎡(61.66坪)●販売価格/1,551万円~1,616万円●最多販売価格帯/1,500万円台2区画●地目/宅地●都市計画/市街化調整区域●用途地域/指定なし●  
地区計画/佐土原3丁目(その3)地区計画●建ぺい率/40%●容積率/80%●道路幅員/6m.6.5m●アスファルト舗装●私道負担/なし●工事完了年月/平成30年2月完成●設備等の概要/電気:九州電力、ガス:都市ガス、水道:公営上水道、下水:公共下  
水道、雨水:側溝●売主/株式会社イワイホーム  
【空彩テラス佐土原15号地モデルハウス】●建築確認番号/第13011050号●完成年月/2019年7月完成●売主/株式会社イワイホーム

広告有効期間:2019年10月末日